



- alimentazione a benzina + 2,5% olio sintetico.
- accensione elettronica Falcon a microprocessore INTEL con anticipo variabile automatico. (Le accensioni Falcon sono dotate di un sistema di sicurezza che spegne l'accensione dopo un minuto di inattività della stessa, questo sistema previene la scarica delle batterie e l'involontaria accensione del motore).

ca delle batterie e l'involontaria accensione del motore).

- eccezionali caratteristiche in termini di leggerezza, potenza, affidabilità.
- progettati per uso esclusivamente aeromodellistico, non vengono utilizzati cilindri industriali ma questi sono prodotti su specifiche ZDZ con travasi "Schnüerle" (fino a 6l).
- i cilindri in leghe d'alluminio sono trattati a "Nikasil" che è un particolare procedimento elettrochimico brevettato.

I pesi ridotti dei motori ZDZ sono stati possibili grazie all'utilizzo di leghe speciali oltre che ad una progettazione minuziosa di ogni componente.

La valvola rotante posteriore permette l'installazione del carburatore in zone di "aria calma" riducendone i problemi tipici di turbolenze, oltre che a migliorare la regolarità e la potenza di questi fantastici motori.

Tutti i motori ZDZ sono provvisti dell'esclusivo sistema di collegamento elettrico alla candela con bloccaggio di sicurezza, questo evita che con le vibrazioni la pipetta metallica perda il contatto a massa generando incontrollabili e dannose interferenze radio!!!

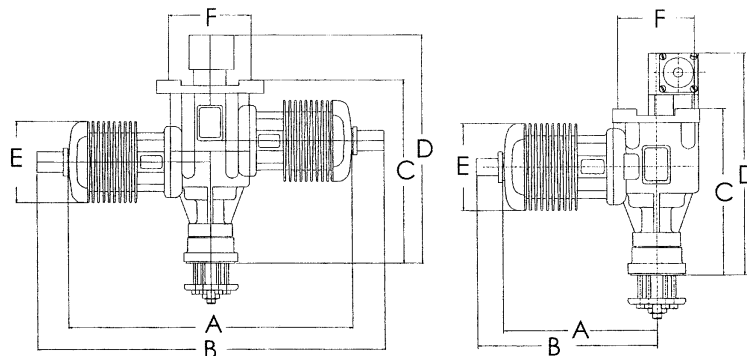


foto	motore	silenz.	cilindr.	potenza	giri	peso	travasi	----- dimensioni in millimetri --- -----					eliche consigliate		codice	silenziatore		
tipo			cc	HP	al 1'	g*		A	B	C	D	E	F	bipala	tripala		codice	
1	40 RV	no	39,69	4,8	7800	1480	3	117	143	132	173	61x60	85x60	19x12...22x10	18x12...20x10	333.129		335.445
2	50 RV	no	48,5	5,1	7800	1480	5	127	153	136	173	70x70	51x73	19x12...22x12	19x12...22x10	333.152		335.491
2	60 RV	no	60,0	5,4	8200	1940	5	132	162	146	192	75x75	84x59	22x12...24x10	20x10...22x12	333.130		335.446
3	80 RV	no	80,0	8,0	8200	2050	6	132	162	150	210	80x80	84x59	24x12...28x10	22x12...24x12	333.131		335.447
3	80 B2-RV	no	79,38	8,1	8200	1950	3	232	288	152	203	61x60	85x60	24x12...24x10	22x12...24x12	333.132		
4	100 B2-RV	no	97,0	9,4	8200	2200	5	250	303	155	210	70x70	85x60	26x10...28x12	23x12...26x12	333.153		
4	120 B2-RV	no	120,0	10,5	7500	3050	5	265	324	172	220	75x75	77x77	28x10...30x12	26x12...30x10	333.133		
5	160 B2-RV	no	160,0	15,0	7500	3100	6	265	324	172	253	80x80	77x77	28x12...32x12	28x10...24x10	333.134		
5	210 B2-RV	no	212,0	--	7500	4590	6	320	365	192	275	90x90	100x90	34x12...36x10	31x12...32x12	333.137		

* Peso indicato senza accensione: monocilindrico+120g, bicilindrico +195g